

# Entwicklung und Umsetzung eines Pflegecockpits

---

DR. TOBIAS MAI



## Controlling mit BI.healthcare® im Gesundheitswesen

# PlanOrg



- Möglichst intuitive Darstellung der wichtigsten Kennzahlen für einen definierten Bereich (KPIs = Key Performance Indicators)
- Ermöglicht den Verantwortlichen einen schnellen Überblick über Qualität und Performance von Leistungen
- Die KPI werden interaktiv dargestellt, um schnell Zusammenhänge erfassen zu können.

# Hintergrund

---

- Kennzahlen ermöglichen konzentrierte Darstellungen von Sachverhalten (Fallzahl, Verweildauer, Alter von Patienten).
- Kennzahlen sind isoliert betrachtet allerdings begrenzt in ihrer Aussagekraft.
- Dienen Vergleichen im Zeitverlauf oder zwischen Betriebseinheiten (ggf. auch extern).
- Ermöglichen Kontrolle und Entdeckung von Problemen, aber auch von Potentialen.
- Können/müssen strategisch und operativ genutzt werden.
- Change Management Prozesse können in ihren Auswirkungen gemonitort und deren Beschäftigten gespiegelt werden.
- Unternehmerische Entscheidungen/ Ziele können besser kommuniziert werden.

**Kennzahlensysteme**

**Frühwarnsystem**

**Führungsinstrument**

# Hintergrund

---

- absolute und relative Kennzahlen
- für viele Kennzahlen ist es wichtig, entsprechende Bezugsgrößen zu wählen, um Vergleiche zu ermöglichen (Fälle mit erworbenen Dekubitus von allen stationären Fällen im Zeitraum x, Sturzereignisse bezogen auf Belegungstage)
- Eine Kennzahl sollte drei Eigenschaften erfüllen:
  - sollte wirklich über wichtige Sachverhalte informieren und Zusammenhänge aufzeigen können,
  - sollte quantifizierbar und präzise sein, also messbar und objektiv nachvollziehbar,
  - der Nutzen der Kennzahl sollte den Aufwand der Erhebung und Aufarbeitung übersteigen

# Entwicklung

---

- Frühere Darstellung in einem Dashboard auf Excelbasis.
  - Primär Nutzung von Routinedaten aus dem KIS
  - Keine Visualisierungen.
  - Nur monatlich Darstellung, statisch
- Heutige Darstellung in einem Cockpit
  - KIS und anderen Systemen (Dienstplanprogramm) zum BI
  - Berechnungen im BI möglich
  - Primär tägliche Aktualisierung



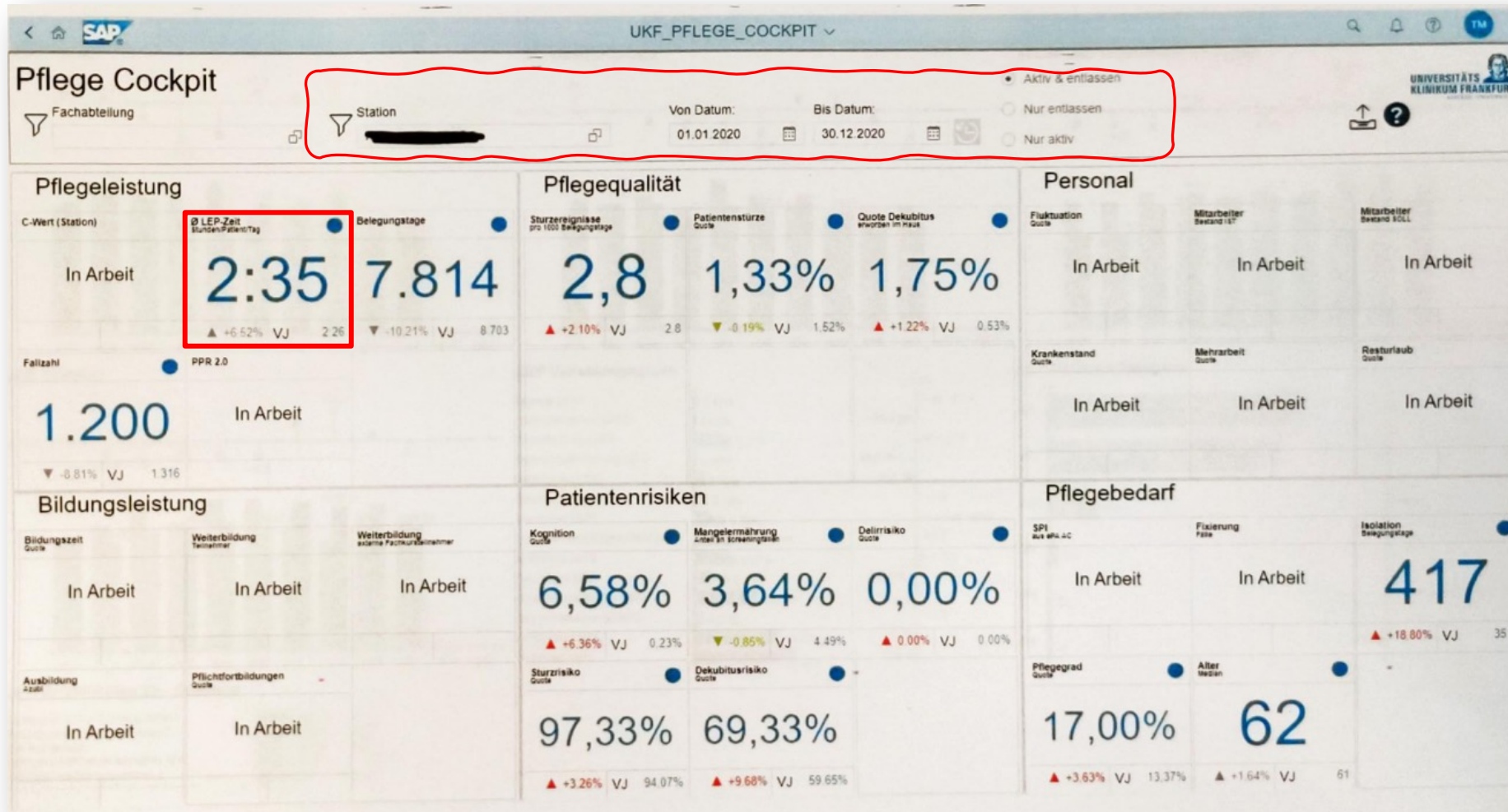
**Entwicklung eines  
Kennzahlensystem**

**Definitionen von Kennzahlen**

**Bedeutung von Kennzahlen**

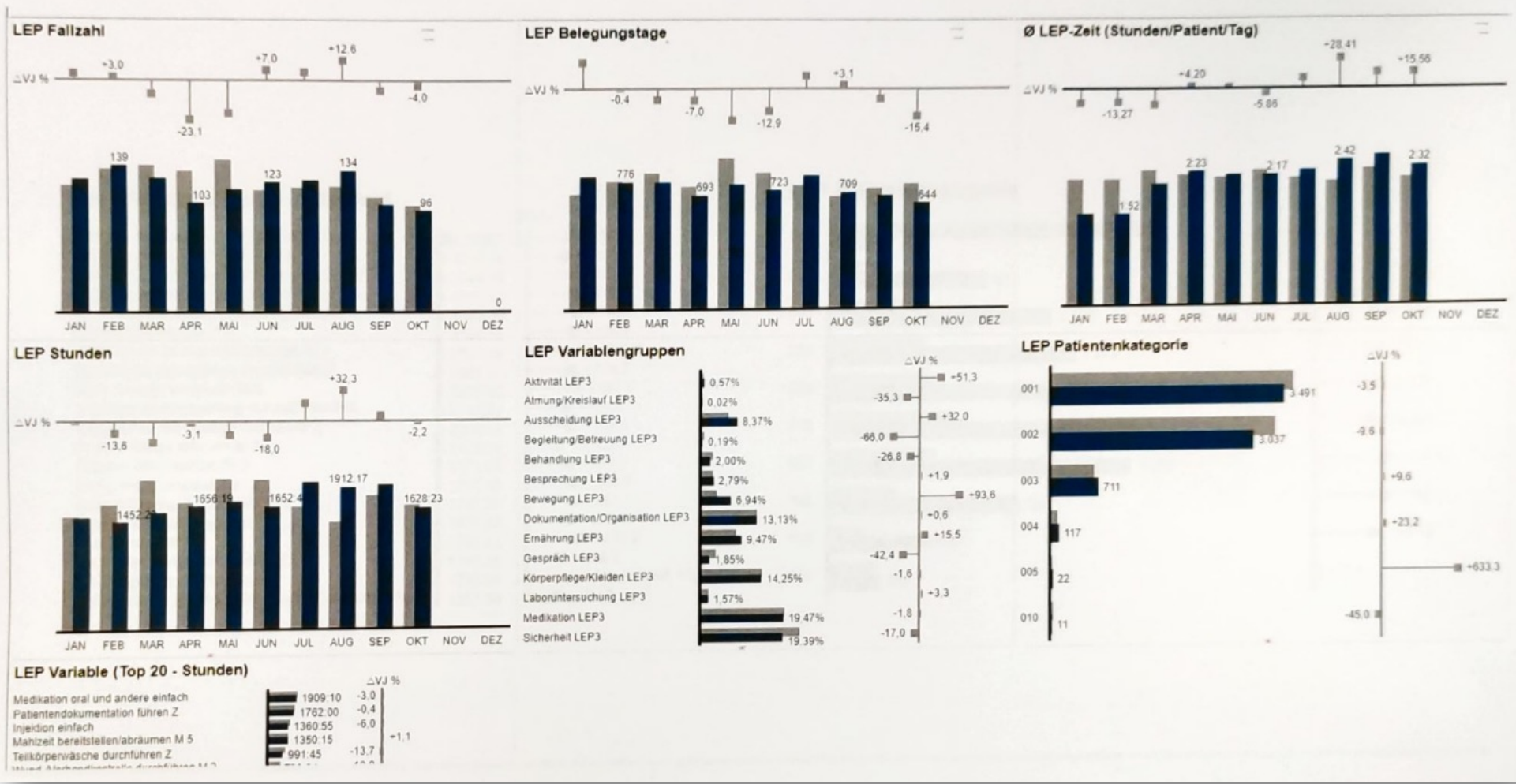


# Pflegecockpit: 1. Ebene



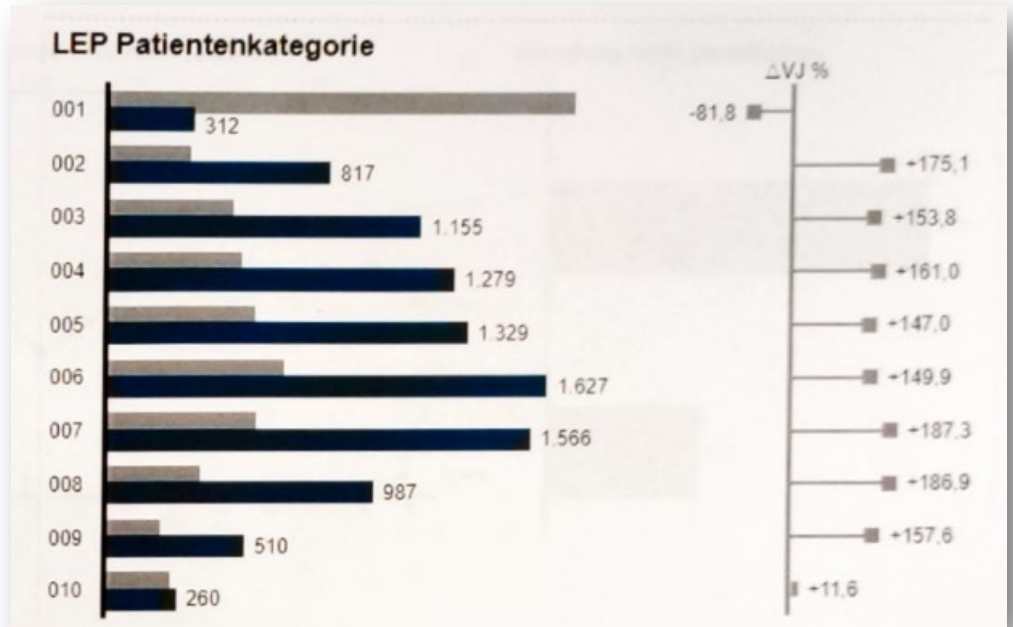
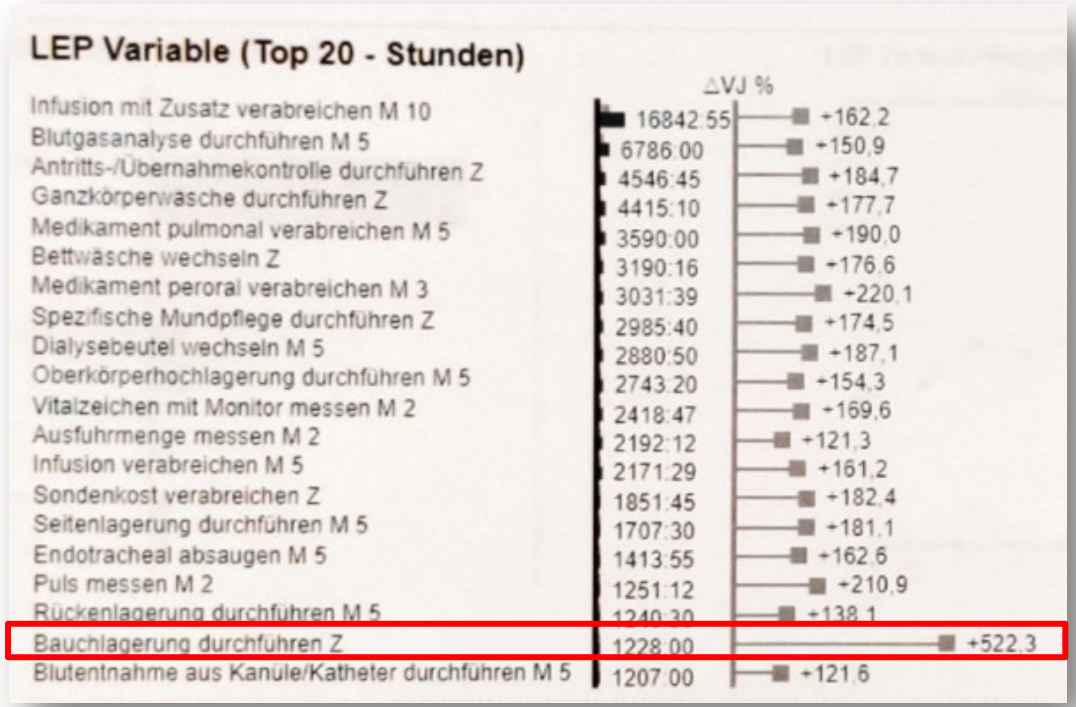
grün  
rot  
grau

# Pflegecockpit: 2. Ebene, LEP



# Pflegecockpit: 2. Ebene, LEP

Eingrenzung ICU



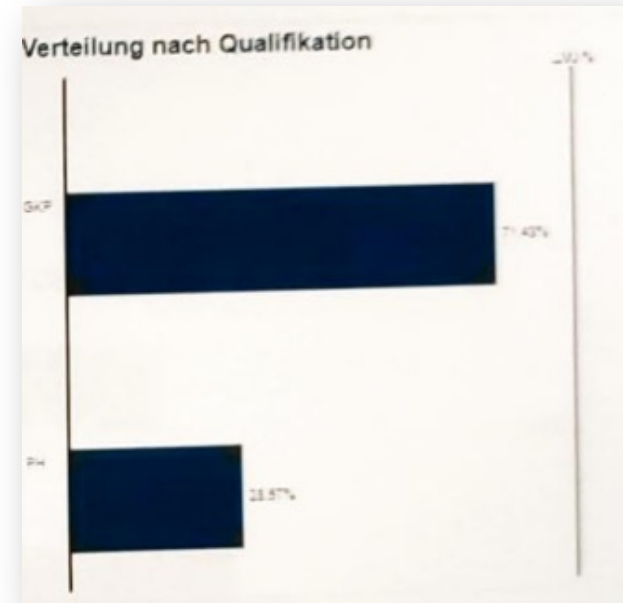
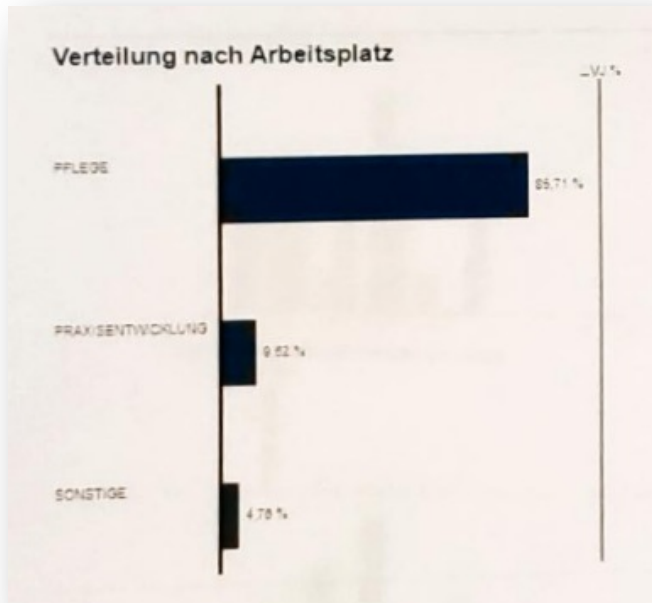




# Pflegecockpit: 2. Ebene, C-Wert

Verhältnis  
Personalzeit zur  
Leistung.

$$C = 100 - A/B * 100$$



# Fazit



## Das Pflegecockpit ...

- ...dient der (täglichen) Arbeit mit Kennzahlen insbesondere auf Stationsebene.
- ...dient der Transparenz der Datengrundlage.
- ...dient dem Vergleich (Zeit, Orgaeinheit) der Performance auf allen Hierarchieebenen und im interprofessionellen Kontext.
- ...dient Modellrechnungen für Stabsstellen.
- ...dient der Evaluation von Veränderungsprozessen.
- ...ist ein Führungsinstrument.

## Arbeiten mit dem Pflegecockpit ...

- ...kostet Ressourcen in der Entwicklung.
- ...muss erlernt werden und in Routine übergehen.





[https://de.toonpool.com/cartoons/Zahlen%21\\_328491](https://de.toonpool.com/cartoons/Zahlen%21_328491)

Danke für Ihre Aufmerksamkeit!